



Spotausstrahlungen bei VISIT Glarnerland

Die Gäste-Infostellen von VISIT Glarnerland sind DIE Aushängeschilder für touristische Angebote im Glarnerland. Nebst Prospektfächern stehen auch Screens zur Einblendung von Werbespots zur Verfügung. Als frequentierte Orte, verbunden mit einem interessierten Gästesegment, bieten diese Werbeflächen eine gute Möglichkeit Produkte oder Veranstaltungen zu bewerben.

Ausstrahlung

Die Spots werden 20 Sekunden lang angezeigt und dann alle 180 Sekunden wiederholt. Somit werden die Spots pro Woche je nach Standort zwischen 585- und 3360-mal ausgestrahlt.

Glarnerland Package

Um mit Ihrem Spot die grösste Reichweite zu erzielen, können Sie Ihren Beitrag in allen sechs Standorten aufschalten lassen. Sie erreichen 13'190 Ausstrahlungen pro Woche oder 52'760 im Monat, verteilt auf alle drei Gemeinden des Kantons.

Glarnerland

Konditionen

Die Aufschaltung für einen Spot à 20 Sekunden kann ab einer Woche gebucht werden. Die Preise für sieben Tage sind:

Standort	Ortschaft	Spotlänge	Ausstrahlungen	Preis in CHF, exkl. MWSt.
Gäste-Info / Markthalle	Glarus	20 Sek	1520 pro Woche	50.- (0.032 / Ausstrahlung)
Rathausplatz	Glarus	20 Sek	3360 pro Woche	20.- (0.006 / Ausstrahlung)
Braunwaldbahn	Bergstation	20 Sek	2625 pro Woche	40.- (0.015 / Ausstrahlung)
Braunwaldbahn	Talstation	20 Sek	2625 pro Woche	50.- (0.019 / Ausstrahlung)
Gäste-Info	Schwanden	20 Sek	820 pro Woche	20.- (0.024 / Ausstrahlung)
Gäste-Info / Raststätte	Niederurnen	20 Sek	2240 pro Woche	160.- (0.071 / Ausstrahlung)
Glarnerland Package				
1 Woche, alle Standorte		20 Sek	13'190 pro Woche	220.- (0.016 / Ausstrahlung)
1 Monat, alle Standorte		20 Sek	52'760 pro Monat	670.- (0.013 / Ausstrahlung)

Buchungen

Die Datei als Querformat 16:9 (Gäste-Info Raststätte Niederurnen **Grossformat 3.5 m x 1.25 m** (16:6) auf 1456 x 520 Pixel auf), PDF, JPEG oder PNG-Datei, dem Zeitraum und dem gewünschten Standort mailen an markthalle@glarnerland.ch

Standorte

Glarus

Gäste-Info Markthalle

Der Bildschirm ist zentral gelegen und direkt beim Eintritt in die Markthalle ersichtlich. Die Markthalle ist das neue, belebte Zentrum in Glarus. Bahnhofstrasse 14, 8750 Glarus.



Schaufenster Rathausplatz

Die Anzeige im Glarnerland-Schaufenster am Rathausplatz 5 in 8750 Glarus läuft 24 Stunden, 365 Tage die Woche. Das Schaufenster ist zudem der Abschlusspunkt des Foxtrails «Clarona» in Glarus und bringt zusätzliche Ansichten.

Glarus Süd

Braunwaldbahn Bergstation

Der Screen in der Bergstation in Braunwald ist die letzte Erinnerung der Heimreisenden an Braunwald, oder auch Inspiration für einen Zwischenstopp auf dem nach Hause weg. Der Screen läuft zu den Betriebszeiten der Braunwaldbahn von 05.25 Uhr bis 23.55 Uhr.



Braunwaldbahn Talstation

Sowohl für einheimische als auch für Touristen ist die Talstation der Braunwaldbahn der Pflicht-Durchgangspunkt auf dem Weg nach Braunwald. Der ideale Standort um ein Angebot in Braunwald zu bewerben.

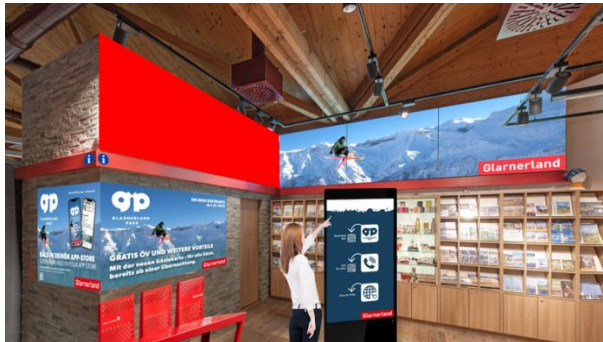


Gäste-Info Schwanden

Direkt neben dem Bahnhof in Schwanden befindet sich der neue Hauptsitz von VISIT Glarnerland mit einer Gäste-Info im Erdgeschoss. Der Bildschirm ist unübersehbar, direkt über dem Schalter und auch von aussen ersichtlich. Sernftalstrasse 3, 8762 Schwanden.



Glarus Nord



Gäste-Info Autobahn-Raststätte Niederurnen

Die sehr stark frequentierte Gäste-Information in der Autobahn-Raststätte in Niederurnen ist der Ausgangspunkt für Ausflügler ins Glarnerland, Kaffeestopp für Durchreisende oder Einkehrende im Marché Restaurant. Der sehr grosse Bildschirm (3.5 m x 1.25 m) hat zudem einen langen Ausstrahlungszeitraum von täglich 16 h.