



# GlarnerlandPass – der Schlüssel zur Erlebniswelt Glarnerland

VISIT Glarnerland AG, 06.11.2023



Glarnerland

Pionierpass



Glarnerland



# Ausblick: Destinationsentwicklung jetzt!

## Wohin wollen wir?

Positionierung  
Glarnerland

Digitalisierung  
Angebot

Nachhaltige  
Tourismusregion

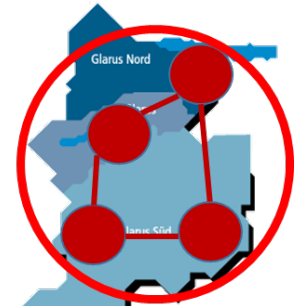


## Wie machen wir es?

Eine Erlebniswelt:  
«Land der Alpenpioniere»

GlarnerlandPass,  
das Eintrittsbillet in die  
Erlebniswelt für alle

«Swisstainable»





## PROJEKT GlarnerlandPass






- Die Buchungsplattform für Tourismus & Freizeiterlebnisse
- Voraussetzung für eine Eigenfinanzierung des Tourismus und die Wertschöpfung im ganzen Sektor, auch im Tagestourismus
- Projekt-Kooperation mit den Tourismusregionen Zürich, St. Gallen und discover.swiss
- für Gäste, Zweitwohnungsbesitzer und Einwohner
- interaktiver Kontakt zum Gast, Gästemanagement, CRM
- Promotion für tourismusaffines Gewerbe, Industrie, der Glarner Geschichte, der Natur und Kultur
- bedarfsgerechte Lenkung der Gäste, PP Management an POI
- öV inklusive für Gäste



Nein

- nur ein weiteres IT-Projekt ...
- Noch mehr öffentliche Mittel für den Tourismus ..
- zu Lasten der einheimischen Bevölkerung ...
- Mehrverkehr und Belastung der Natur ...
- ein Alleingang ...

# Der GlarnerlandPass setzt die Tourismusstrategie 2030 um

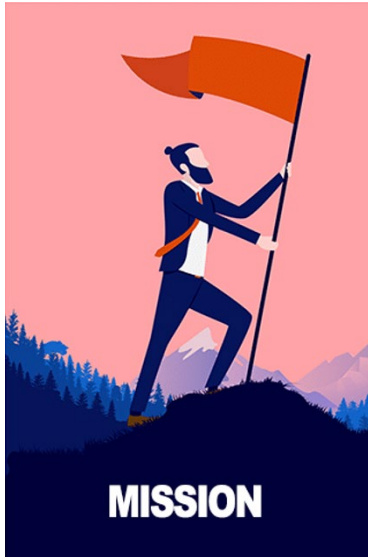
<b>VISION</b>	einfach erreichbare Genussmomente in einzigartiger Natur		Via GlarnerlandPass sind alle Erlebnisse sichtbar und buchbar, kombinierbar, weitgehend und gefördert erreichbar durch öV
<b>MISSION</b>	Innovationen für eine erfolgreiche Zukunft, vernetzte und wertschöpfungsorientierte Entwicklung von touristischen Leuchttürmen, eine gepflegte Willkommenskultur		Der GlarnerlandPass vernetzt alle Angebote und hat sehr innovative Elemente, die die Wertschöpfung erhöhen. Wir kommunizieren live mit dem Gast.
<b>ENTWICKELN</b>	<ul style="list-style-type: none"> <li>- Lage und Erreichbarkeit</li> <li>- Sommer-Angebot</li> <li>- Innovationskraft und Pioniergeist</li> <li>- Bestehende (und neue) Leuchttürme</li> <li>- Touristische Infrastruktur</li> <li>- Stadt Glarus neu als Anziehungspunkt</li> </ul>		Der GlarnerlandPass erreicht den Gast, Ferienhausbesitzer und Einheimischen persönlicher als jeder andere Kanal. Er ist der Zugang für alle touristischen Angebote im Kanton und selbst eine Pionierleistung. Das Glarnerland wird sichtbar, buchbar, attraktiv für neue touristische Infrastruktur.
<b>VERBESSERN</b>	<ul style="list-style-type: none"> <li>- Digitalisierung</li> <li>- Wertschöpfung aus Tages Tourismus</li> <li>- Koordination und Zusammenarbeit</li> <li>- Attraktivität für Investitionen und Leuchttürme</li> <li>- touristische Positionierung</li> <li>- Qualität der Leistungspartner</li> <li>- Erschliessung der Bergdörfer und Täler</li> <li>- Schlechtwetter Angebote</li> </ul>		Der GlarnerlandPass, vernetzt, kommuniziert, aktiviert, verbindet, entwickelt, erschliesst, digitalisiert, koordiniert, schöpft Wert, steigert Attraktivität für Investitionen, verbessert Angebot nach Umwelt- Innovation- und Qualitätskriterien. Instrument zur Wertschöpfung aus dem Tagestourismus
<b>ERHALTEN</b>	<ul style="list-style-type: none"> <li>- Eindrückliche Natur &amp; Kultur</li> <li>- Umwelt</li> </ul>		GlarnerlandPass ist das Mittel zur digitalen Gästelenkung, zur Umlage von Umweltschutzkosten auf den Verursacher Der GlarnerlandPass integriert und fördert den öffentlichen Verkehr.

# Ausprägung und Zugang für alle zum GlarnerlandPass

Website	Native App (download)	QR-Code/physische Karte
		

- Die Registrierung des GlarnerlandPasses ist für den Nutzer gratis, er kann verschiedene Angebote kostenpflichtig aufbuchen, z.B. Eintritte, PP, Abos, Glarnerland-Gutscheine und erhält zudem verschiedene Leistungen gratis oder eine Rabattgutschrift beim Leistungsbezug)
- Der GlarnerlandPass kommt in **3 Ausprägungen** (Website, Smartphone App, QR Code – physisch)
- Der GlarnerlandPass ist für den Übernachtungsgast und den Tagestourist „quasi-obligatorisch“, für Einwohner, Zweitwohnungsbesitzer und andere Nutzer freiwillig.

# Angebot & Nutzer auf dem GlarnerlandPass



gratis Grundangebot					
Übernachter	Tagesgast	2. Whg. Bes.	Einwohner	Mitarbeiter	VIP usw.
<ul style="list-style-type: none"> <li>- Funktion Buchungsplattform, persönliche Eintrittskarte/Zutritt</li> <li>- Rabatte und Einkaufsgutscheine von Promotoren, Gratisintritte, Bonuscard</li> <li>- Zugang zur Community, Agenda, aktuelle Angebote, Newsletter</li> </ul>					
spezifisch	spezifisch	spezifisch	spezifisch	spezifisch	spezifisch
Grundangebot, in der Kurtaxe (ggf. Eintrittsbillet) enthalten					
<ul style="list-style-type: none"> <li>- öV inklusive im Glarnerland</li> <li>- durch Kurtaxen finanzierte Leistungen</li> </ul>			×	×	×
Ausbauoptionen für Zusatzangebot, kostenpflichtig aufbuchbar					
<ul style="list-style-type: none"> <li>- Saisonabo/Kombiabo Sportbahnen, öV-Sondertarife für Einwohner, Mitarbeiter, usw.</li> <li>- Parking, Eintritte, Zutritte, Events usw.</li> <li>- Glarnerland Gutscheine</li> <li>- usw.</li> </ul>					

# Vision: Von der Kurtaxe zum Eintrittsbillet



## Alt: Kurtaxe

- Nur Übernachtungsgast
- Negativer Begriff: Kur = krank, Taxe = Steuer
- Betrag fix, Gegenwert für den Gast unspezifisch
- Aufwändiger Einzug beim Gastgeber, via Gemeinde
- gesetzliche Zweckbindung

## Neu: Eintrittsbillet Erlebniswelt

- Wertschöpfung auch beim Tagesgast
- Positiver Begriff: Eintritt = Gegenwert
- Werte sind auf dem Pass
- Externe Kosten verursachergerecht internalisieren (PP, Übernutzung, Umweltbeiträge)
- Einfacher Einzug direkt beim Gast



# Vision: Klimaneutrale Gesamtdestination



Kompensations-  
Projekte im  
Glarnerland

# Mehrwert durch den GlarnerlandPass, Ausbauoptionen

Gast	Leistungsträger	Einwohner & 2. Whg. Besitzer	VISIT Glarnerland	Gewerbe/ Industrie/Handel	öffentliche Hand
<ul style="list-style-type: none"> <li>• interaktiver Kontakt</li> <li>• Erweiterte Angebotspalette</li> <li>• Vereinfachte Reservation/Zugang, Lenkung</li> <li>• Gratisangebote</li> <li>• Gutscheine</li> <li>• Online Services</li> <li>• öV inklusive</li> <li>• Community &amp; Wertschätzung</li> </ul>	<ul style="list-style-type: none"> <li>• Interaktiver Kontakt</li> <li>• Attraktivere Angebotsgestaltung</li> <li>• Promotion von Angeboten</li> <li>• Mehrumsatz</li> <li>• Bonuscard für Mitarbeiter</li> <li>• Gästestatistik</li> <li>• Entlastung der Zutrittskontrolle</li> </ul>	<ul style="list-style-type: none"> <li>• Gleichwertige Möglichkeit zur Nutzung von Promotionen und Rabatten im Freizeitangebot</li> <li>• Bevorzugung im PP Management</li> <li>• Interaktiver Kontakt und Information</li> <li>• Dabeisein in der Freizeitcommunity</li> </ul>	<ul style="list-style-type: none"> <li>• Ermöglicht umfassende Erfüllung des Leistungsauftrags</li> <li>• Eigenfinanzierung erhöhen</li> <li>• Interaktiver Kontakt zum Gast</li> <li>• Gästestatistik</li> <li>• Zielgruppenmarketing</li> </ul>	<ul style="list-style-type: none"> <li>• Bonuscard für Mitarbeiter</li> </ul> <p><u>Mehrumsatz:</u></p> <ul style="list-style-type: none"> <li>• Promotion von Angeboten</li> <li>• Glarnerland-Gutschein</li> <li>• Werbepattform</li> <li>• Anschluss zur Freizeitcommunity</li> </ul>	<ul style="list-style-type: none"> <li>• höhere Eigenfinanzierung des Tourismus</li> <li>• Kurtaxeneinzug vereinfacht oder entfällt</li> <li>• Gästestatistik</li> <li>• Kräftigung des Wirtschaftssektors</li> <li>• Zuweisung und Internalisierung externer Kosten des Tourismus</li> <li>• Standortpromotion</li> </ul>

# Nutzerstatistiken

- Aufenthaltsdauer (auch nach Unterkunftsart, Ort, Herkunft)
- Herkunft der Gäste (Kanton/Land)
- Alter der Gäste (Jahrgang, Kurtaxengruppe)
- Gästekartenkategorie (auch wie viele Tagesgäste)
- Übernachtungskategorie
- In welcher Unterkunft
- Was Gäste während dem Aufenthalt besuchen / wie viele Angebote pro Aufenthalt
  - Gäste im Ort X besuchen .... (Bewegungsradius)
  - Unterkunfts-kategorie X besucht, Altersgruppe X besucht, Gästekartengruppe X besucht
  - Bei gutem Wetter / bei schlechtem Wetter / während Schulferien etc.

# Inwertsetzung ESAF 2025 durch den GlarnerlandPass



GlarnerlandPass

Glarnerland

Voraussetzung ist der **GlarnerlandPass** !

Einmalige Gelegenheit, den Besucherstrom des ESAF durch 3 Dienstleistungsmandate via App zu lenken, einen **interaktiven Kundenstamm** zu errichten und somit das Glarnerland **nachhaltig in Wert zu setzen**.

Mandat 1 an VISIT:  
Buchen der Beherbergungen



Mandat 2 an VISIT:  
Onlineshop f. Nebenleistungen



Mandat 3 an VISIT:  
Besucherlenkung, PP Mgmt.



**Gästedaten für  
CRM VISIT**  
(DSG konform)

Glarnerland

# Projektorganisation

<b>Manuel Rickenbach</b>
Strategische Begleitung

<b>Fridolin Hösli</b>
Operative Führung

<b>Sandra Green</b>
Projektmanager 80 %
Gesamtkoordination, Scrum Master, Stakeholdermanagement Produktgestaltung

<b>Matthias Drabe, TSO</b>
IT-Projektleitung 25 %
Technische Konzeption, Koordination Entwicklungsteam, Providermanagement

<b>Janina Schiesser</b>
Marketingautomation 40 %
CRM, Datenbank, Client Onboarding Produktmarketing

# Systemanbieter und Kooperationspartner

Bereich	Partner, voraussichtlich	Kunden
Backend Service Plattform	<a href="http://www.discover.swiss">www.discover.swiss</a>	Ticino, Zürich, Jungfrauregion, Scuol, Zernez, Jugendherbergen...
Middleware & App	<a href="http://www.binarium.ch">www.binarium.ch</a>	SBB, Zürich, ZHAW...
Channel Manager	<a href="http://www.tomas.ch">www.tomas.ch</a>	Zürich, Heildland, Glarnerland, Jura, Graubünden, Zermatt ...
Kartensystem/ Schnittstellen	<a href="http://www.av.s.de">www.av.s.de</a>	Schwarzwald, Montreux ...
Frontend Web/ Projektmanagement	<a href="http://www.tso.ch">www.tso.ch</a>	Appenzellerland, Heildland, Glarnerland, Zermatt ...

# Budget VISIT Investitionsfinanzierung GlarnerlandPass

Investition Entwicklung App/Web/CRM	Jahr 2024	Jahr 2025	Jahr 2026	Jahr 2027	Jahr 2028
Zukauf Backend	100'000	25'000	10'000	0	0
Zukauf Middleware	150'000	25'000	10'000	0	0
Entwicklung Frontend	250'000	150'000	50'000	0	0
Projektmanagement	180'000	140'000	60'000	0	0
Reserve	50'000	30'000	20'000	0	0
<b>Total Entwicklung</b>	<b>730'000</b>	<b>370'000</b>	<b>150'000</b>	<b>0</b>	<b>0</b>

Finanzierung Investition					
Eigenleistung VISIT	100'000	100'000	100'000	0	0
Projektfinanzierung (NRP, Innotour usw.)	200'000	50'000	50'000	0	0
<b>Beitrag öff. Hand (Digitalisierung/Tourismusstrategie)*</b>	<b>430'000</b>	<b>0</b>	<b>0</b>	<b>0</b>	<b>0</b>
Anteil Kurtaxeneinnahmen ESAF	0	220'000	0	0	0
<b>Total Finanzierung Investition</b>	<b>730'000</b>	<b>370'000</b>	<b>150'000</b>	<b>0</b>	<b>0</b>

\* Diskussionsgrundlage gemäss Motion GLP Freizeitpass Glarnerland 26.7.23, ev. andere Träger, Verteilung, Periode

# Budget Betriebskosten & Mehrertrag

Kosten Betrieb App/Web/CRM	Jahr 2024	Jahr 2025	Jahr 2026	Jahr 2027	Jahr 2028
Lizenzen	20'000	20'000	20'000	20'000	20'000
Weiterentwicklung	0	0	50'000	50'000	50'000
Produktmanagement	100'000	100'000	100'000	100'000	100'000
Reserve	10'000	10'000	10'000	10'000	10'000
<b>Total Betrieb</b>	<b>130'000</b>	<b>130'000</b>	<b>180'000</b>	<b>180'000</b>	<b>180'000</b>
<b>Finanzierung Betrieb</b>					
Sponsoren & Werbeeinnahmen	50'000	50'000	100'000	100'000	100'000
Mehrertrag Harmonisierung Kurtaxe Gemeinden	50'000	50'000	50'000	50'000	50'000
Eigenleistung VISIT	30'000	30'000	30'000	30'000	30'000
<b>Total Finanzierung Betrieb</b>	<b>130'000</b>	<b>130'000</b>	<b>180'000</b>	<b>180'000</b>	<b>180'000</b>
<b>potenzieller Mehrertrag</b>	<b>Jahr 2024</b>	<b>Jahr 2025</b>	<b>Jahr 2026</b>	<b>Jahr 2027</b>	<b>Jahr 2028</b>
600'000* Tagesgäste p.a. (vs. 300T LN)	200'000	300'000	400'000	500'000	500'000
Kommissionen/Provisionen Services	100'000	150'000	200'000	250'000	250'000
<b>Total potenzieller Mehrertrag*</b>	<b>300'000</b>	<b>450'000</b>	<b>600'000</b>	<b>750'000</b>	<b>750'000</b>

## \*Annahmen:

- Doppelt so viele Tagesgäste wie Logiernächte in GL (Zahl effektiv unbekannt)
- Da Eintrittsbillet Glarnerland (Tagesgast) freiwillig, steigt die Anzahl zahlender Gäste mit der auszubauenden Attraktivität des Angebotes
- Kommissionsertrag steigt mit der Attraktivität des Angebotes
- Mehrertrag bezieht sich nur auf GlarnerlandPass, nicht die Kurtaxeneinnahmen aus Logiernächten, die potenziell ebenfalls steigen



# Projektplan

