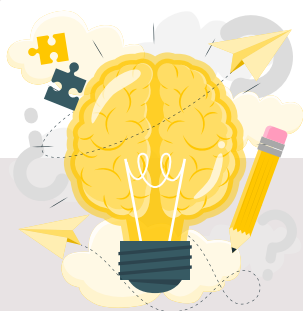
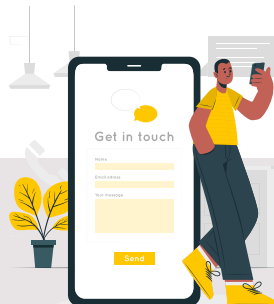


Leitfaden GeoGuides



Ausgangslage

Sie möchten Ihr Angebot auf spiritofsardona.ch präsentieren oder Ihre Idee für ein Angebot weiterentwickeln.



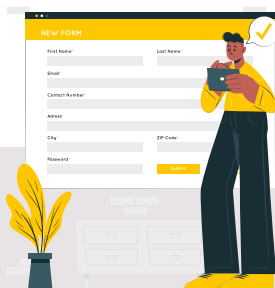
Schritt 1

Kontaktieren Sie die tourismusverantwortliche Person der gewünschten Destination.
(Siehe Kontaktadresse auf Seite 2.)



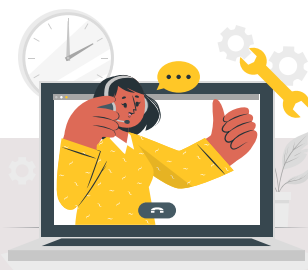
Schritt 2

Sie erhalten von der Destination das Angebotseingabeformular.



Schritt 3

Füllen Sie das Formular vollständig aus und senden Sie an die Destination zurück.



Schritt 4

Die Destination wird Ihr Formular lesen und bei eventuellen Fragen auf Sie zukommen.



Schritt 5

Die Destination erfasst Ihr Angebot im Tourismusmanagement-Tool (TOMAS).

Leitfaden GeoGuides



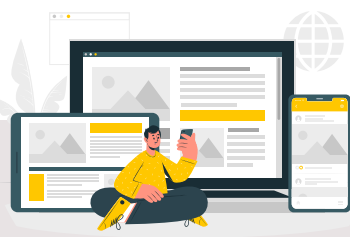

Schritt 6

Die Destination schaltet Ihr Angebot im TOMAS auf.



Schritt 7

Die Projektleitung Welterbe-Erlebnisse überprüft, ob Ihr Angebot auf spiritofsardona.ch sichtbar ist.

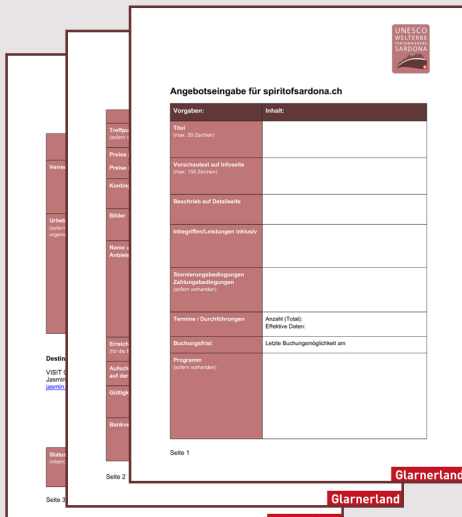


Schritt 8

Nach erfolgreicher Überprüfung ist Ihr Angebot auf der Webseite spiritofsardona.ch sichtbar.

Formular:

Das Formular erhalten Sie von der jeweiligen Destination, nach Schritt 3.



Angebotseingabe für spiritofsardona.ch

Vorgeben:	Inhalt:
Titel (max. 50 Zeichen)	
Präfix	
Postfix	Vorschau auf Infoseite (max. 250 Zeichen)
Quadrat	Beschreibung auf Detailsite
Bilder	Bildergalerielaufnahmen (optional)
Name / Anbieter	Stimmungsbedingungen (optional)
Erreicht für die	Arbeits (Früh, Ektive Daten)
Arbeits	Leistungs
Quadrat	Letzte Buchungsfrist
Quadrat	Programme (optional)

Seite 1

Seite 2

Seite 3

Jasmin Schläpfer
jasmin.schlaepfer@elm-ferienregion.ch
055 642 52 52

VISIT Glarnerland AG
Gäste-Info Elm
Dorf 54
8767 Elm
glarnerland.ch